

star

Tellement plus souple
de se déplacer avec **Flexy!**



star 
flexy

Le service de **transport**
sur réservation de
Roannais Agglomération



UN NOUVEAU RÉSEAU À PARTIR DU 30 AOÛT 2021
Partout, Pour tous, Simplement !

  BUSSTARROANNE

04 77 727 727
BUS-STAR.COM

roannais 
AGGLOMERATION
communauté d'avenir



L'offre Flexy c'est quoi ?

Les différents services de l'offre Flexy sont des dispositifs de transports publics sur réservation souples et pratiques permettant:

- ▶ **De desservir les principales zones industrielles ou commerciales** du cœur de l'agglomération (Numeriparc à Roanne, ZI Villette à Riorges, ZAC Bonvert à Mably , ZI et ZAC au Coteau et Parigny)
- ▶ D'assurer des trajets sur les **lignes City 1,2 3 et 4 du dimanche après-midi, ou des lignes Pery 10 et 11 en semaine sur des plages horaires creuses.**
- ▶ **De traiter des liaisons** entre les points d'arrêts des communes les plus urbaines* vers le centre de Roanne (Hôtel de ville, Gare Sncf et Hôpital) en dehors des horaires d'ouverture du réseau, **tôt le matin ou en soirée.**
- ▶ **D'organiser des déplacements de porte à porte** sur les communes urbaines de Roannais *Agglomération pour les personnes à Mobilité Réduite (**PMR**).



Les services Flexy fonctionnent à partir d'horaires prédéfinis et de points d'arrêt matérialisés du réseau Star (sauf PMR). Les trajets sont réalisés par des véhicules de petites capacités ou des bus.

*Roanne, Riorges, Le Coteau , Mably, Commelle-Vernay, Villerest



Quels sont les tarifs pour les services Flexy ?

Les tarifs en vigueur sur ces services sont **les tarifs habituels** Star sauf pour le service PMR (1,35€ par trajet)

Mon parcours Flexy



ETAPE 1 :

J'appelle le service Flexy au **04 77 727 727**

Ou Je me rends sur le site internet **www.bus-star.com**

Ou Je télécharge l'application **MyMobi**



ETAPE 2 :

Je conviens d'un trajet qui correspond le plus à mes besoins (je n'oublie pas d'éventuellement réserver mon trajet retour).



ETAPE 3 :

Je reçois un sms me confirmant mon trajet.



ETAPE 5 :

Dans le véhicule j'achète un titre de transport ou je fais valider mon titre.



ETAPE 4

Je me présente à mon arrêt de départ au moins 5 mn avant l'heure prévue.



Le service Flexy «Zone d'activité»



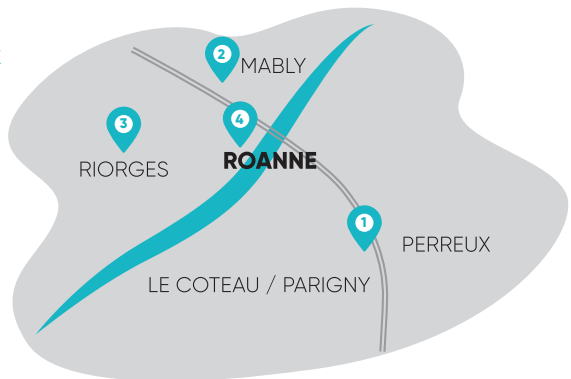
Il est composé de 4 zones.

Les points d'arrêts desservis dans ces zones sont complémentaires à ceux du réseau des lignes City et lignes PERY 10 et 11.

Les horaires et les itinéraires sont souples en fonction de l'ensemble des réservations pour une heure de départ ou d'arrivée donnée sur les points d'arrêts de référence: **Gare SNCF, Hôtel de Ville** et **le Coteau gare** (uniquement pour le FLEXY Le Coteau).

Les itinéraires peuvent ainsi être optimisés en fonction du nombre de réservations.

- 1 Flexy Coteau / Parigny / Perreux
- 2 Flexy Bonvert (Mably)
- 3 Flexy Villette (Riorges)
- 4 Flexy Numériparc (Roanne)





Vos réservations

- ▶ Le service de réservation est ouvert toute l'année (sauf les jours fériés) à toute personne préalablement inscrite.
- ▶ Les réservations sont possibles jusqu'à 1 heure avant le trajet et selon les disponibilités des véhicules.

* En s'inscrivant au service Flexy, les utilisateurs accepteront de fait les modalités d'utilisation de ces services, décrites sur notre site internet www.bus-star.com

Par **téléphone** au **04 77 727 727**

Du lundi au samedi de 7 h 00 à 19 h 00
Le dimanche de 9h à 12h30 et de 13h30 à 18h



OU Par l'application **Mymobi**

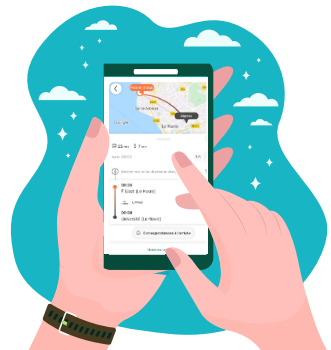


OU Par le **site internet** de la Star
www.bus-star.com

Réserver avec l'application **MyMobi** ?

Téléchargez l'appli

MyMobi pour faciliter vos réservations/annulations et également pouvoir visualiser l'arrivée du véhicule en temps réel le jour J.



Vos annulations

Si vous devez annuler votre trajet, vous devez en avvertir le service **au moins 1 heure avant en journée** et **la veille avant 18h** pour les trajets programmés tôt le matin.

Vos horaires

En fonction du nombre de clients, les heures d'arrivées et de prises en charge peuvent varier. Pour cette raison, nous avons indiqué en **orange** les heures d'arrivées au **PLUS TARD** et de prise en charge **AU PLUS TÔT**.

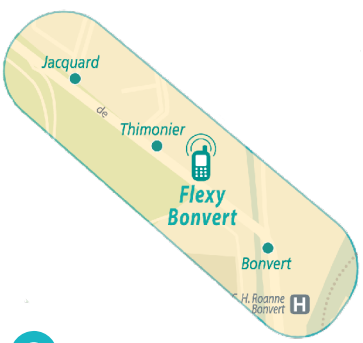
Les horaires de départ et d'arrivée à l'Hôtel de Ville et à la Gare Routière, en noir, sont fixes.

1 Flexy Coteau / Parigny / Perreux



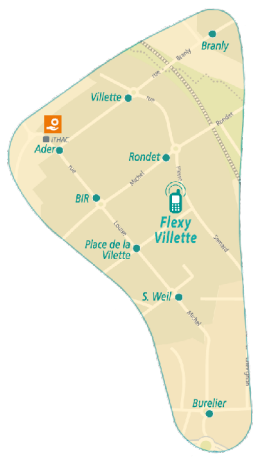
Le Coteau Gare	ZAC Coteau / Parigny / Perreux	ZAC Coteau / Parigny / Perreux	Le Coteau Gare
De lundi à samedi			
7h45	8h00	8h05	8h20
8h45	9h00	9h05	9h20
9h45	10h00	10h05	10h20
10h45	11h00	11h05	11h20
11h45	12h00	12h05	12h20
12h45	13h00	13h05	13h20
13h45	14h00	14h05	14h20
14h45	15h00	15h05	15h20
15h45	16h00	16h05	16h20
16h45	17h00	17h05	17h20
17h45	18h00	18h05	18h20
18h45	19h00	19h05	19h20
Dimanches et Fériés			
14h45	15h00	16h00	16h15
15h45	16h00	17h00	17h15

2 Flexy Bonvert (Mably)



Hôtel de Ville	Gare Routière	Bonvert	Bonvert	Hôtel de Ville	Gare Routière
De lundi à samedi					
7h40	7h45	8h05	8h05	8h30	8h35
8h40	8h45	9h05	9h05	9h30	9h35
9h40	9h45	10h05	10h05	10h30	10h35
10h40	10h45	11h05	11h05	11h30	11h35
11h40	11h45	12h05	12h05	12h30	12h35
12h40	12h45	13h05	13h05	13h30	13h35
13h40	13h45	14h05	14h05	14h30	14h35
14h40	14h45	15h05	15h05	15h30	15h35
15h40	15h45	16h05	16h05	16h30	16h35
16h40	16h45	17h05	17h05	17h30	17h35
17h40	17h45	18h05	18h05	18h30	18h35
Dimanches et Fériés					
9h35	9h40	9h50	11h15	11h25	11h30
14h35	14h40	14h50	16h15	16h25	16h30
15h35	15h40	15h50	17h15	17h25	17h30

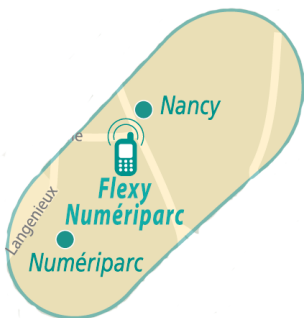
3 Flexy Vilette (Riorges)



Hôtel de Ville	Gare Routière	Zone Vilette	Zone Vilette	Gare Routière	Hôtel de Ville
De lundi à samedi					
7h10	7h15	7h25	7h25	8h25	8h30
7h40	7h45	7h55	7h55	8h25	8h30
8h40	8h45	8h55	8h55	9h25	9h30
9h40	9h45	9h55	9h55	10h25	10h30
10h40	10h45	10h55	10h55	11h25	11h30
11h40	11h45	11h55	11h55	12h25	12h30
12h40	12h45	12h55	12h55	13h25	13h30
13h40	13h45	13h55	13h55	14h25	14h30
14h40	14h45	14h55	14h55	15h25	15h30
15h40	15h45	15h55	15h55	16h25	16h30
16h40	16h45	16h55	16h55	17h25	17h30
17h40	17h45	17h55	17h55	18h25	18h30
18h40	18h45	18h55	18h55	19h25	19h30



Flexy Numeriparc (Roanne)



Hôtel de Ville	Gare Routière	Numeriparc	Numeriparc	Hôtel de Ville	Gare Routière
De lundi à samedi			De lundi à samedi		
7h40	7h45	7h55	8h15	8h30	8h35
8h40	8h45	8h55	9h15	9h30	9h35
9h40	9h45	9h55	10h15	10h30	10h35
10h40	10h45	10h55	11h15	11h30	11h35
11h40	11h45	11h55	12h15	12h30	12h35
12h40	12h45	12h55	13h15	13h30	13h35
13h40	13h45	13h55	14h15	14h30	14h35
14h40	14h45	14h55	15h15	15h30	15h35
15h40	15h45	15h55	16h15	16h30	16h35
16h40	16h45	16h55	17h15	17h30	17h35
17h40	17h45	17h55	18h15	18h30	18h35



Le service Flexy «Matin / Soir»



Pour prendre un train, se faire plaisir avec une séance de cinéma, un resto... se rendre au travail

Ce service permet de relier tous les points d'arrêts des lignes Clty, des lignes Pery 10 à et 11 ou les arrêts Flexy Zone d'activités au centre ville de Roanne (arrêts gare SNCF, Hôtel de ville et Hôpital).

Il a pour vocation de compléter l'offre de transport de journée avec une amplitude de service allant de 5h à 0h environ.

Arrêts du réseau STAR	Gare Routière	Hôtel de Ville	Hôpital
Du lundi au dimanche			
Horaire de prise en charge communiqué lors de la réservation	5h35	5h40	5h45
	6h05	6h10	6h15
	6h30	6h35	6h45
	20h00	20h10	
	20h20	20h25	20h30
	20h50	20h55	

Gare Routière	Hôtel de Ville	Hôpital	Arrêts du réseau STAR
Du lundi au dimanche			Horaire de dépose communiqué lors de la réservation
20h40	20h50	21h00	
21h15	21h20	21h25	
21h50	22h00		
22h35	22h45		
23h45	23h55		

Le service Flexy PMR

Sur inscriptions au préalable. Réservé aux personnes invalides à + de 80% ou aux invalidités temporaires.

Plus de renseignement au **04 77 727 727**.